

A pályorientáció lehetőségei Székesfehérváron



Székesfehérváron a város vezetése, a Székesfehérvári Szakképzési Centrum jelzései alapján a város lakossága és gazdasága iránti társadalmi felelőssége tudatában, függetlenül attól, hogy az állam átvette az iskolák fenntartását, erkölcsi, politikai és anyagi támogatást biztosított ahhoz, hogy az érdekeltek számára hatékony és korszerű pályorientációs eszközök és eljárások álljanak rendelkezésre.

A Városi Közgyűlés tanári ösztöndíjat alapított a pályorientációs tevékenységhez, és a Székesfehérvári Szakképzési Centrum által kialakított, iskolafüggetlen pályorientációs eszköz- és eljárásrendszer továbbfejlesztését is támogatta. Ezek eredményeként kialakult ki a „PÁLYÁRA FEL!” tanácsadó és támogató rendszer. Ennek bemutatására szolgál ez tömörített áttekintés.

A rendszer már számos elismerést kapott (pl. Euroguidance külön díj, stb.) és a városon kívül is terjed.

A Pályára fel! rendszer nem csak eszközökből áll, de azok alkalmazásának segítése is a része. A főbb területei az alábbiak:

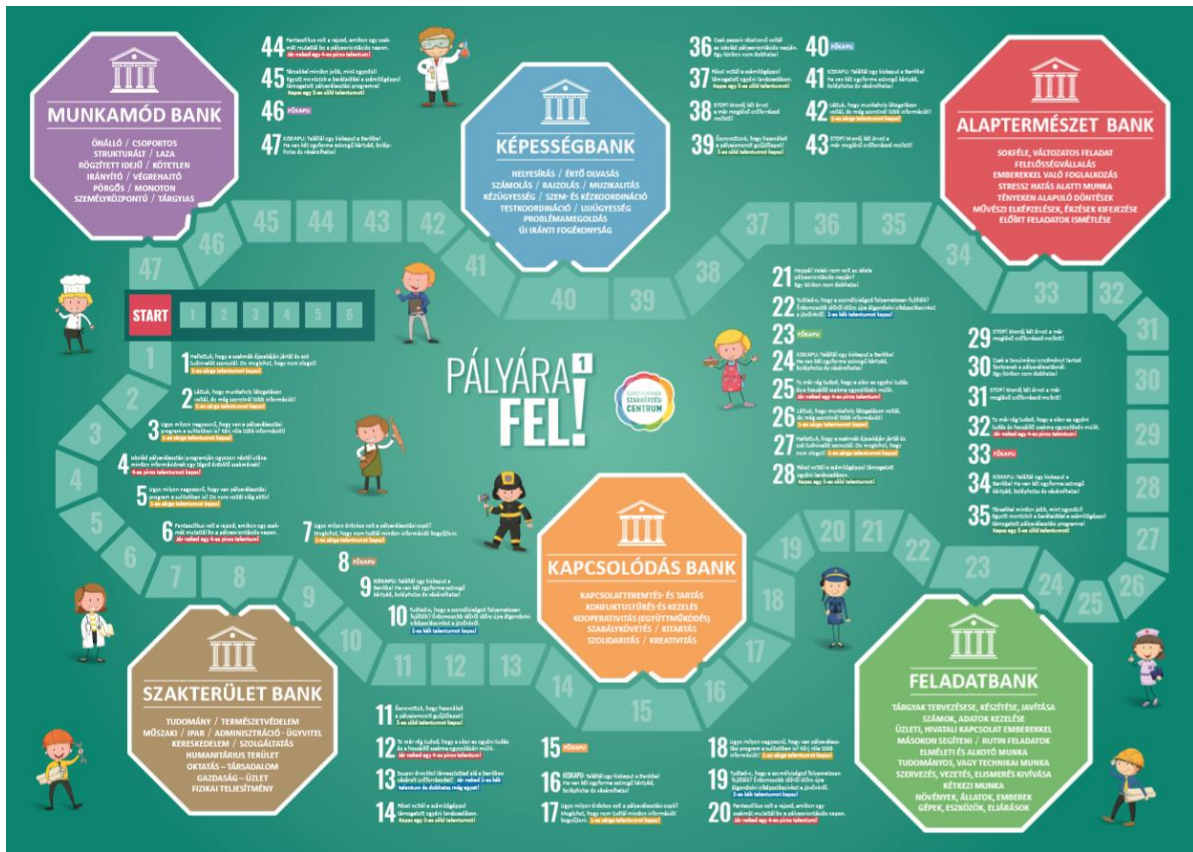
- **Játékok (Társas, dramatikus, vetélkedő rendszerű. stb.)**
- **Útmutatók, módszertani füzetek (pályorientációs kiskönyvtár)**
- **Szoftvercsomagok 13-15 és 16+ életkorra**
- **Felkészítő képzések módszer- és eszközhasználatra, pályorientációs eseményszervezésre.**
- **Pályorientációt segítő tanárok hálózata és ellátása eszközökkel.**

Tekintsük át kissé részletesebben az előbbi felsorolás elemeit!

Lássuk először a játékokat!

A „**A Pályára Fel!**” társasjáték önálló eszközként létezik. Van asztali változata és létezik szőnyegként. Az asztali változat kétoldalas gyűrhetetlen, felgöngyölhető. Útmutató füzete tartalmazza a rövid játékszabályt, de ezentúl ismerteti a játék során használatos fogalmakat, kifejezéseket is. A játékhoz nem szükséges ezek tudásszintű ismerete! A játékvezetőtől viszont egy-két órányi előzetes felkészülést igényel.

A játék dobókockás, hasonlít a „Gazdálkodj okosan!” játékra, csak hogy itt pályaválasztással kapcsolatos tényezőket lehet megvenni. A játékpályán haladva a játékos megismerheti a pályorientációs eseményeket, lehetőségeket. Annak mértékében kap pénzt, hogy a játékmezőhöz tartozó pályorientációs esemény, ahova a dobás alapján megérkezik, milyen aktivitást kíván tőle. A játék eredménye egy rövid portfólió, ami sokoldalúan felhasználható a további pályorientációban.



Néhány üzenet a játékot választóknak:

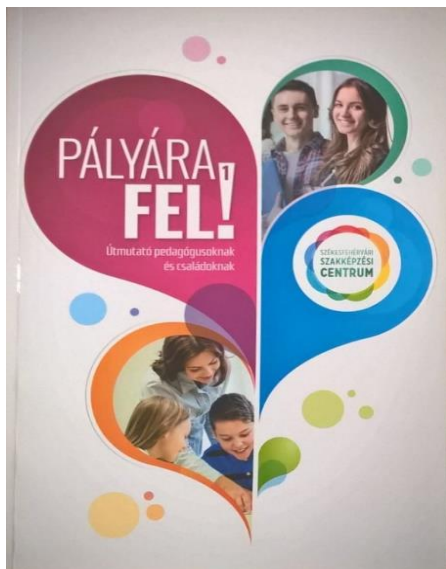
- *Ismerd meg játszva a pályaaorientáció lehetőségeit!*
- *Gazdálkodj okosan az értékeiddel és a lehetőségeiddel!*
- *A játék felkészít rá, hogy partner lehess a szakszerű pályaaorientációban.*
- *A játék eredménye segít a tanácsadó szoftverekben folytatható munkában*

A „Pályára fel! 1.” kiadvány a **kiskönyvtár** első kötete még az alábbi, tárgyi eszközöket nem igénylő játékokat tartalmazza. Ezek bármilyen iskolai, baráti közösségi eseményen, családi körben játszhatók. Összesen **32 játék** leírása olvasható a kötetben. Ezek „műfaj” szerint az alábbi csoportokat alkotják:

- *Dramatikus játékok*
- *Vetélkedő jellegű játékok*
- *Kreativitásfejlesztő játékok*
- *Felelősségfejlesztő játékok*
- *Művészeti játékok (Vizuális és ének-zenei játékok)*
- *Játékok haladóknak*

Tekintsük át a pályaeorientációs kiskönyvtár eddig megjelent köteteit!

Az első kötet:



A kötet az alábbi témákat dolgozza fel:

A pályaeorientáció alapfogalmai pedagógusoknak és szülőknek

Egyéni tanulói portfólió pályaeorientációhoz

Pályaismereti gyűjtőlap

Útmutató az iskolai pályaeorientációs nap megszervezéséhez

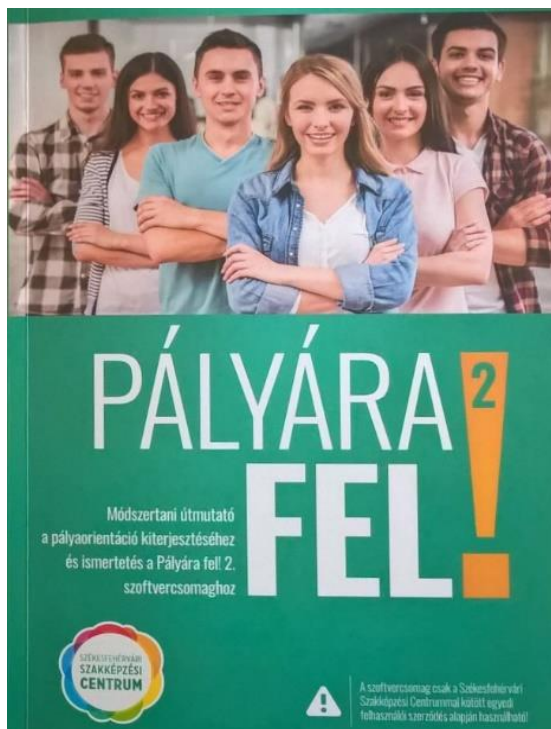
Az egyéni pályatanácsadást segítő szoftverek összefoglaló bemutatása

A játék szerepe a pályaeorientációban. Játékgyűjtemény (32 játék)

Pályára fel társasjáték bemutatása

Ez a kötet minden iskolatípusban használható általános ismereteket, tanácsokat és információkat tartalmaz. A továbbiakban az arányok megváltoznak, de és lesznek fejezetek, amik szakképzőiskolák számára fontosabb információkat is tartalmaznak, vagy a például a legkisebbek (1-6 évfolyam) pályaeorientációját segítik.

A második kötet:



A közismereti tárgyak tanítása és a pályaeorientáció Jó gyakorlatok az 1-13. évfolyamok számára.

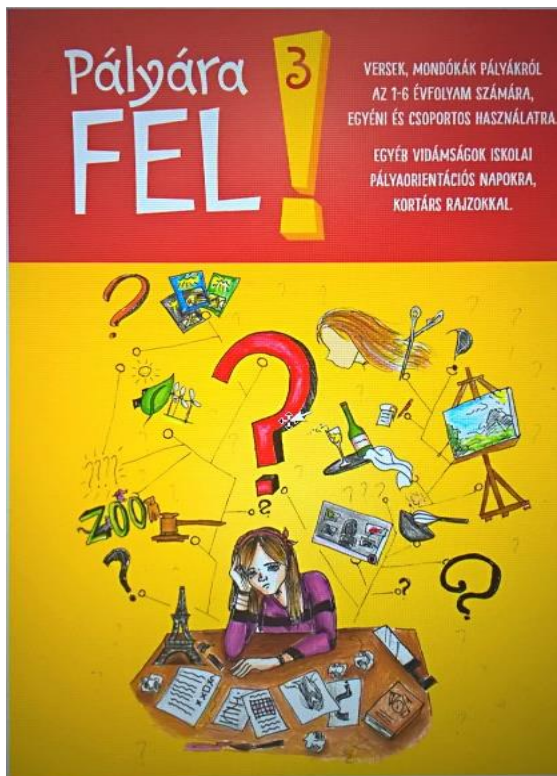
A pályaszocializáció szerepe és lehetőségei a szakképzésben.

A lemorzsolódás és a pályaeorientáció összefüggése.

Életviteli, pályaszocializációs és társadalmi szerepérdeklődés teszt.

A Pályára fel! szoftvercsomag bemutatása példákkal

A harmadik kötet:



Versek, mondókák pályákról az 1-6 évfolyam számára, egyéni és csoportos használatra. 150 négy soros mondóka és néhány hosszabb gyerekvers, ugyanannyi gyermekrajz a pályákról és a pályaválasztásról. Ahány vers, annyi rajz. Minden rajz a korcsoport tagjaitól származik. Néhány hosszabb vers a 7.8. évfolyamon is hasznos lehet.

Továbbá játékos és énekes vidámságok iskolai pályáorientációs napokra, kortárs rajzokkal.



A szoftvercsomagok bemutatása

A szoftvercsomag programválasztó lapja és tartalma

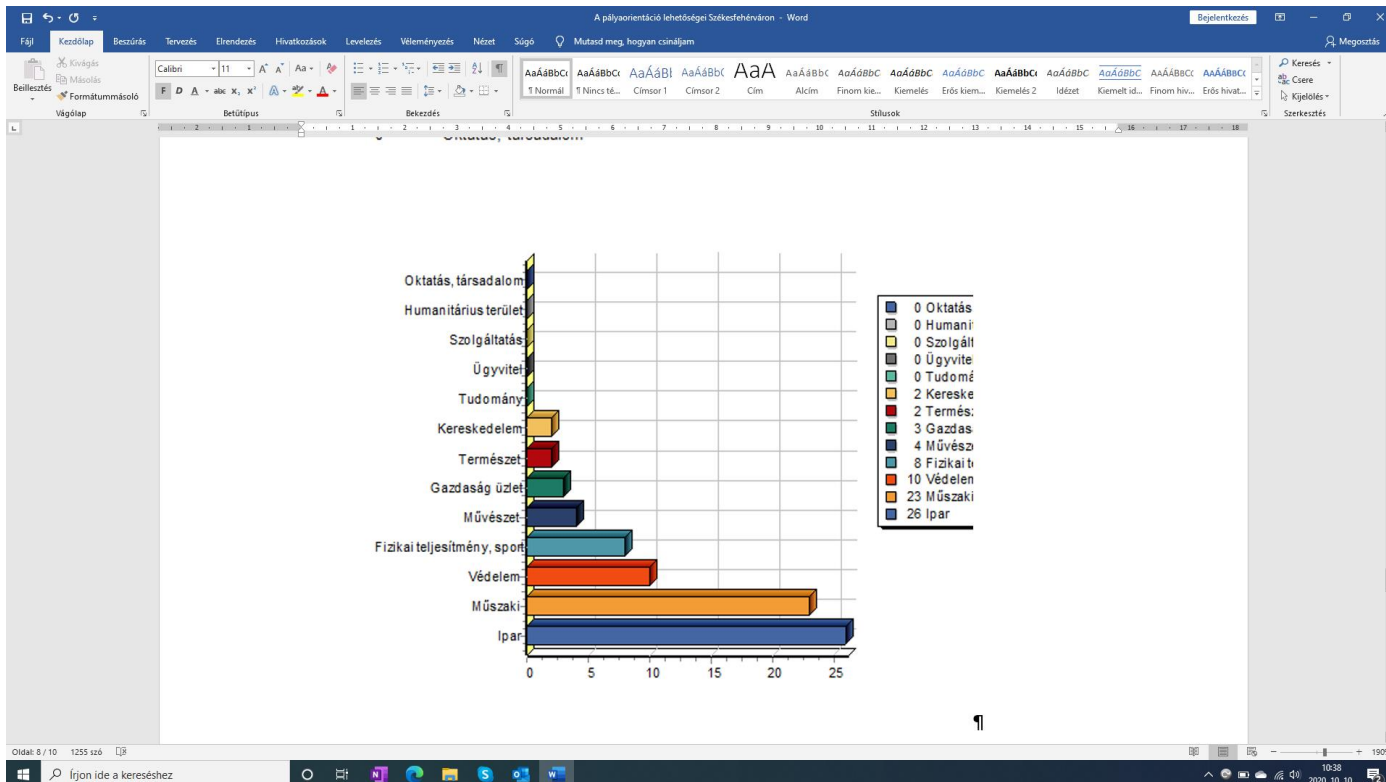
Vegyük sorra a programokat!

Tájékoztató program 7-8. évfolyamosoknak.

Az első döntés előtt (KPF)

Jellege:	Csak tanácsadóval használható számítógéppel támogatott egyéni tanácsadóeljárás.
Célcsoportja:	A pályaválasztási érettség megszerzése előtt is használható.
Célja:	A tanuló érdeklődésének megfelelő ágazat (pályakör, szakterület) feltárása.
Alkalmazása:	A 13 pályakörbe gyűjtött foglalkozások jellegzetes tevékenységeihez, műveleteihez való viszonyt tárja fel a képzettségi szintet figyelmen kívül hagyva. A tanuló a tevékenységekhez való viszonyról négy fokozatú skálán ad véleményt. A tanácsadó tanuló igény szerint kérdésenként előzetesen értelmezi a mérlegelés tárgyát képező tevékenységet.
További jellemző:	A tevékenységekhez való viszonyt tárja fel és ez alapján objektíven <u>rangsorolja az egyes pályaköröket</u> . Nem konkrét foglalkozást ajánl, hanem rokonszakmák csoportját, más szóval foglalkozási ágazatot. Nem igényel előzetes pályaismeretet. A megfontolásra ajánlott ágazaton belül alterületeket is képez, megmutatva azok tetszési arányát. Grafikus részletezést ad, gyorsan áttekinthető.

Példa ágazat ajánlatára a 8. évfolyamon. (Képernyőkép részlete, itt ágazaton belüli bontás nélkül)



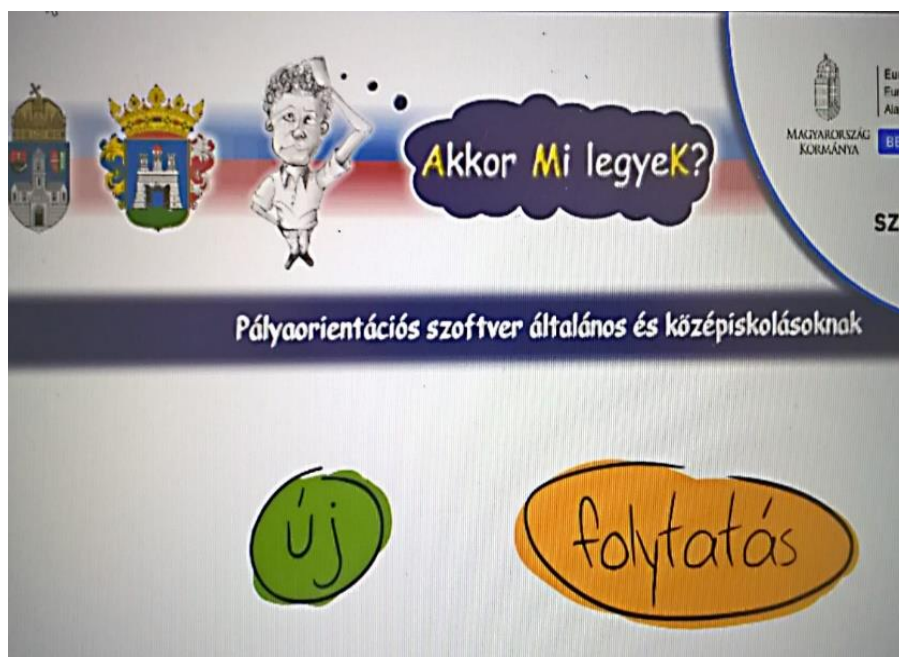
Lássuk a következő két csomagot!

Feltáró programok:

Csomagpárról beszélünk, két feltáró csomagról. Vagyis olyan eszközökről, amik nem pályaaajánlatot adnak, hanem segítenek felkészülni a pályaaajánlatot adó programokra. Nem csak a saját fejlesztésű pályakereső programokhoz hasznos, de például a nemzetközileg elterjedt, Magyarországon alig használt Choices programhoz is illeszkednek.

A páros első tagja az „**AKKOR MI LEGYEK?**”

Személyiségközpontú feltáró program, általános és középiskolásoknak pályakereső szoftver használatának megalapozásához



Részei

- Jó tulajdonságaim 1.
- Jó tulajdonságaim 2.
- Temperamentum 1.
- Temperamentum 2.
- Érdeklődés 1.
- Érdeklődés 2.
- Pályaérdeklődés,
- Komplex kérdőív

Jellege:	Csak tanácsadóval használható feltáró, előkészítő program.
Célcsoportja:	Egyes elemei általános iskolásoknak is alkalmas. A tanácsadó választása alapján használhatják.
	Általános iskolásoknál (egyres részei) megerősítő, kontroll funkciót biztosítanak az „Első döntés előtt” (KPF) programhoz. Középiskolásoknál pályakereső programok használatának megalapozása.
Alkalmazása:	Pályaorientációs személyiségjegyek megismerése tanácsadói támogatással, de egyéni megítélés alapján. Az objektivitást a rendszer biztosítja.
További jellemző:	Változatos lekérdezés, több kérdőív típusal.

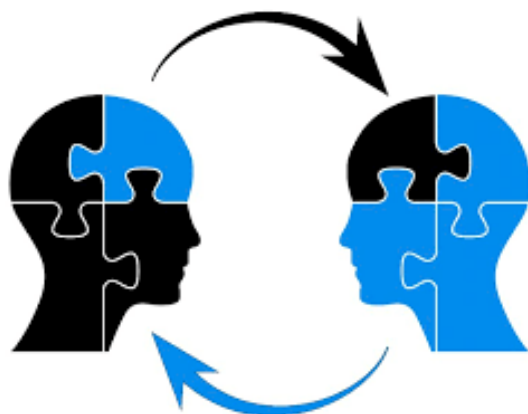


A használatát támogató eszközök: Tanácsadói segédlet és fogalomtár. „Pályára fel! sorozat”

.. és a párja: **HOGYAN TOVÁBB** (HT) programcsomag

Munkaközpontú programegység.

Részprogramjai:



Tevékenységalapú érdeklődés

Tevékenységalapú érdeklődés előválasztással

Munkaterület

Munkakörnyezet

Tantárgyi érdeklődés

Temperamentum

Temperamentum direkt

Jellege:	Csak tanácsadóval használható feltáró, előkészítő program.
Célcsoportja:	Középiskolásoknak és felnőttkorosztálynak kifejlesztett munkaközpontú program. Egyes elemeit a tanácsadó választása alapján használhatják a tanácsadásban részesülők.
Célja:	Középiskolásoknál és felnőtteknél a pályakereső programok használatának megalapozása.
Alkalmazása:	A munkához valóviszonyt jelentő személyiségjegyek megismerése tanácsadói támogatással, de egyéni megítélés alapján. Az objektivitást a rendszer biztosítja.
További jellemző:	Változatos lekérdezés.

Következik egy fontos, a csomagon kívüli program:

Rangsoroló· A munka tárgyához való viszony feltárása.

Jellege:	Önálló programrész.
Célcsoportja:	Az „Első döntés előtt (KPF) program és a „Melyik az én pályám? program használói.
Célja:	Az ajánlott ágazatok, vagy pályacsoport szűkítése a munka tárgya alapján.
Alkalmazása:	Akkor használjuk, amikor az ajánlat a személyiségjegyek és a pályajellemzők összehasonlítása alapján nagyszámú foglalkozást tartalmaz, mert az adott pályák hasonló személyiséget igényelnének. Ilyenkor a munkatárgyát jelentő anyagokhoz való viszony alapján szűkíthető le a pályaaajánlat.
További jellemző:	10 anyagcsoporttal dolgozik. Az élő anyag is önálló anyagcsoport

Végül lássuk az összegző záró programot!

Ezt a 10. évfolyamtól ajánljuk.

„Melyik az én pályám?”

Pályaaajánlatokat ad, de nem pályakijelölő, hanem a pályacirkálás határait mutatja meg.

Lehetőséget biztosít a személyes és a pályajellemzők összehasonlítására. A pályaaajánlat indoklását is biztosítja. A létező pályakereső programokkal szemben prioritást alkalmaz a vizsgálati területek között. Annak érdekében a természeti törvények által meghatározott személyiségjellemzők súlyozottan kerüljenek figyelembevételre. Minden pályához megmutatja a pályajellemzők és a személyiségjellemzők viszonyát.

10 vizsgálati területet használ. Ezeket mutatja az alábbi képernyőkép.



Jellege:	Csak tanácsadóval használható feltáró, pályakereső program.
Célcsoportja:	A 10 évfolyamtól alkalmazható. A fakultáció választás előkészítésére is alkalmazható.
Célja:	Az ember – pálya megfelelés feltárása, kialakítása, megelőzése
Alkalmazása:	A pályák ismeret nélkül dolgozik. Adatbázisa 450 pálya leírását és tételes jellemzőit tartalmazza. Bemeneti adatait a feltáró programok biztosítják, de nincs automatikus átvitel. A tanácskérő a tanácsadó véleménye után egyéni megítélése szerint feltételek mellett módosíthatja a személyes információit.
További jellemző:	Teljes pályaorientációs fogalomtár és pályaleírás. Irányított és ellenőrzött alku lehetőség.

Példa pályaaajánlatra:



A képernyőkép részlete alapján láthatjuk, hogy az ember – pálya megfelelés érdekében legfontosabb három vizsgálati területnek és az összes többi vizsgálati területnek a félkövér betűkkel külön csoportba szedett foglalkozások felelnek meg maradéktalanul. A normál betűvel szedetttek esetében nincs lényegi eltérés.

A további már nem látható felsorolás tematikusan megmutatja az adatbázisban szereplő összes pálya és a személyiség viszonyát.

AZ ESZKÖZÖK ALKALMAZÁSÁRA INGYENES FELKÉSZÍTŐ FOGLALKOZÁSOKAT TARTUNK.

ÉRDEKLŐDÉS, KAPCSOLATFELVÉTEL:

Jantay Kata jantay.kata@szfszc.hu